



Nouvelle version 2024

- certifié comme module individuel
- rampes intégrées et rabattables en caoutchouc plein
- montage extrêmement rapide

designed for security

Barrière anti-véhicule bélier ARMIS ONE

Sécurisation des événements sur l'espace public
et contrôle d'accès temporaire

Barrière anti-intrusion et contrôle d'accès temporaire

ARMIS ONE a été conçue pour la sécurisation temporaire des événements sur l'espace public : piétonnisations, marchés hebdomadaires, marchés de Noël, esplanades... Cette barrière modulaire et mobile offre une excellente sécurité tout en permettant des passages ciblés.

ARMIS ONE – l'original : Sécurité éprouvée et fiable depuis 2019.



Conçue et développée en Suisse par Consel Group.

Barrière anti-véhicule bélier ARMIS ONE : encore mieux maintenant !

ARMIS ONE régule les accès et offre une protection efficace contre les voitures bélier. Les voies d'accès et d'évacuation restent praticables.

Simplement posé au sol

ARMIS ONE se pose simplement sur le sol, sans raccordement à celui-ci, sur des supports antidérapants intégrés. Les modules de barrière peuvent être utilisés individuellement ou en combinaison avec d'autres modules.

Une protection efficace sur toutes surfaces

Lorsqu'un véhicule les heurte, les griffes d'ancrage s'enfoncent dans le sol et transfèrent l'énergie du véhicule au sol. Cela fonctionne en principe sur tous les revêtements routiers, mais avec des profondeurs de pénétration différentes. Les modules spécialement conçus avec des rampes intégrées compensent en outre les légères inclinaisons de la route et les irrégularités. Afin de réduire au maximum les bruits de passage, les éléments de base sont équipés de supports en caoutchouc et les rampes sont en caoutchouc plein.

Flexibilité maximale grâce aux segments de barrières pliables

Les segments de barrière qui sont abaissés manuellement permettent aux véhicules de livraison et d'urgence de passer de manière contrôlée.

Montage extrêmement rapide

Grâce aux rampes rabattables intégrées et aux modules testés individuellement, l'installation se fait en un clin d'œil. Une voie d'accès de 6 mètres peut être fermée en 15 minutes environ.

Longue durée de vie

ARMIS ONE ne nécessite pas d'entretien régulier coûteux. La construction robuste et le fonctionnement manuel garantissent un fonctionnement long et sans problème. Après des cycles d'utilisation intensifs ou en cas de fortes intempéries, nous recommandons de nettoyer les pièces mobiles.



Protection efficace – facile à déplacer

Le segment de blocage repliable constitue le point fort d'ARMIS ONE. Si l'accès est nécessaire pour des véhicules d'urgence, des voyages de service ou des livraisons, l'élément peut être rabattu sans effort. Il en résulte une largeur de passage de 3,0 mètres avec un segment plié. Avec deux segments pliés, la largeur est de 4,8 mètres, adaptée aux camions et camions de pompiers.

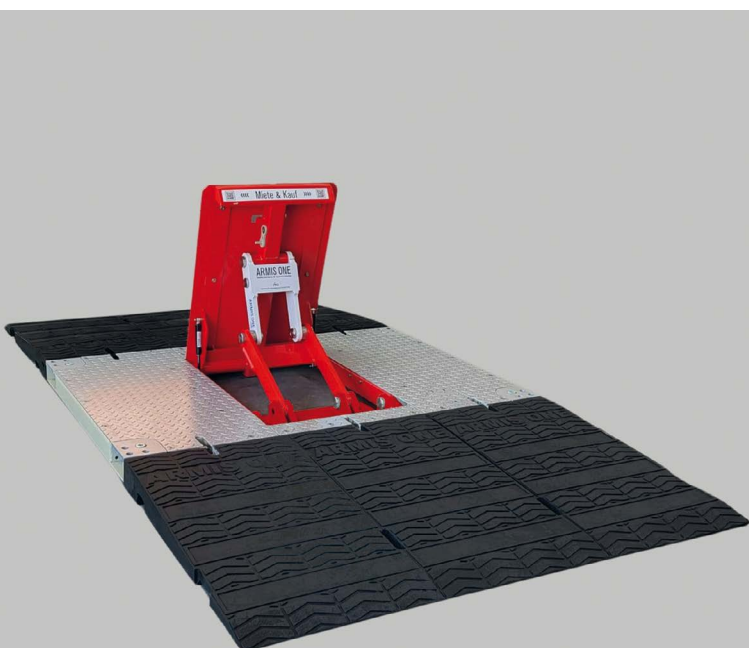


Système modulaire

La barrière se compose d'un module de base avec des rampes intégrées et rabattables. Si nécessaire, les différents modules peuvent être facilement reliés entre eux à l'aide de connecteurs.

Certification

Certifié selon ISO 22343-1 et DIN SPEC 91414-1 avec 7,2t@48km/h, y compris des tests de déplacement et de manipulation (MK2) avec une profondeur de pénétration de 8,3 mètres seulement.

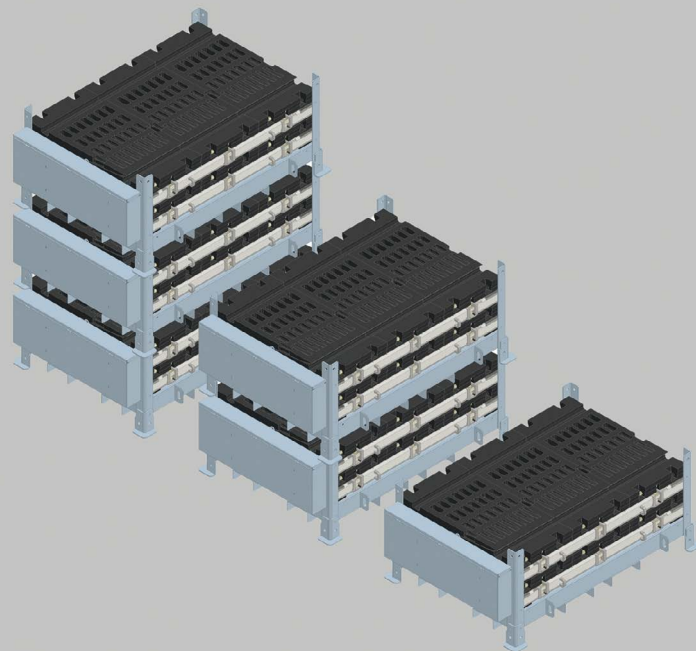


Les avantages

- Pas de montage – l'élément de barrière est composé d'une seule pièce, y compris les rampes intégrées
- Rampes rabattables pour une logistique simple
- Installation rapide : une rue en moins de 15 minutes
- Abaissement/repliement manuel simple du segment de blocage pour des passages contrôlés
- Largeur de passage/évacuation parfaite de 1,2 mètre entre les segments de la barrière
- Accès sans entrave pour les piétons, les cyclistes et les fauteuils roulants (hauteur : seulement 110 mm)
- Plus facilement franchissable par des véhicules à faible garde au sol
- Peu encombrante, empilable et facile à transporter
- Aucune fixation supplémentaire aux bordures ou à d'autres points fixes n'est nécessaire
- Sans surveillance et, dans l'ensemble, sans entretien
- Résistante au vandalisme et pouvant être utilisée à plusieurs reprises
- double fermeture pour l'état soulevé et abaissé de la barrière (utilisable confortablement en position debout)

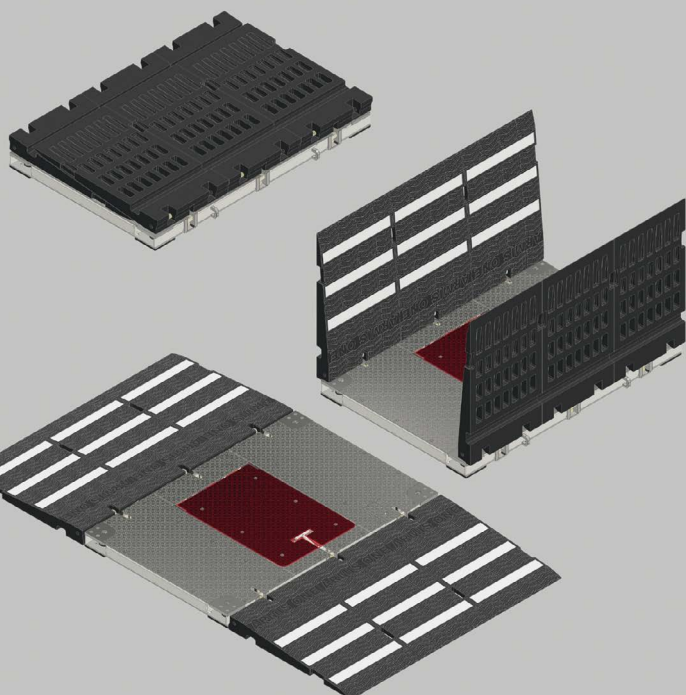
Concept logistique intelligent

Les palettes pour charges lourdes en option, empilables les unes sous les autres, permettent un transport sûr et un stockage peu encombrant. Les palettes peuvent être soulevées des deux côtés avec des chariots élévateurs ou des transpalettes. Tous les accessoires comme les connecteurs, les plaques de recouvrement et les outils trouvent leur place dans ces palettes.



Rampes allongées pour un meilleur passage

Les rampes d'ARMIS ONE sont conçues pour permettre aux véhicules à faible garde au sol, comme les voitures de sport, et aux véhicules plus longs, comme les bus, de passer en toute sécurité sans toucher le bas de caisse.



Couvercles

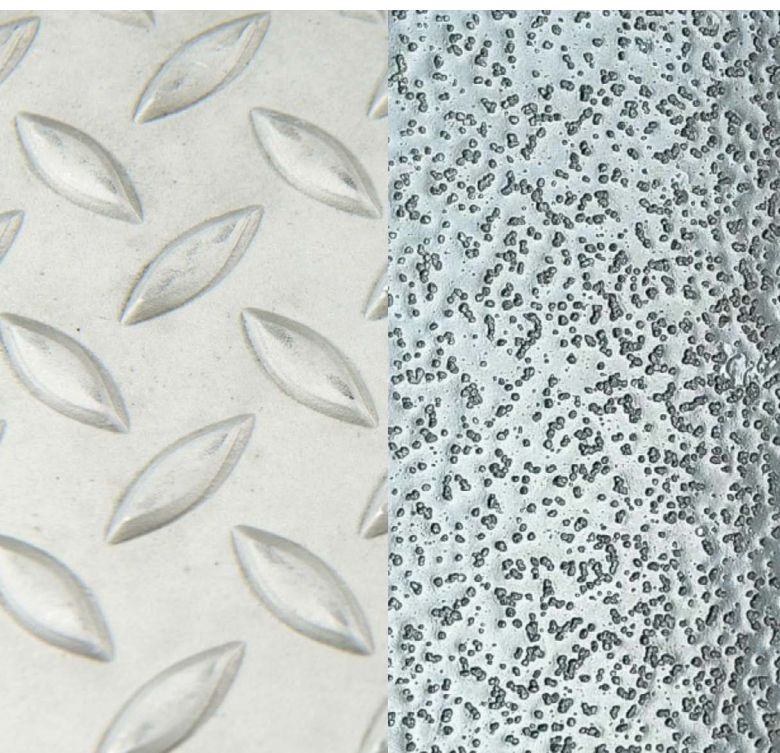
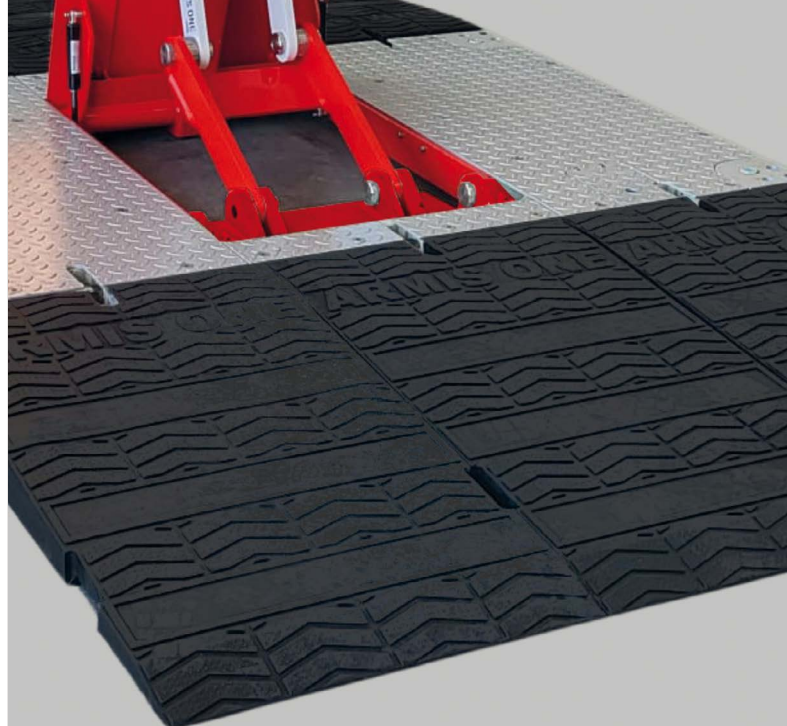
Des couvercles rouges pour les segments de blocage sont inclus en standard (photo ci-dessus). Ils empêchent l'accumulation des déchets pendant de longues périodes d'utilisation. La barrière peut être utilisée avec ou sans couvercle. Toutefois, nous recommandons d'utiliser les segments destinés à l'abaissement sans couvercle. Cela réduit les heures d'ouverture.

Montage ultra-rapide

Bloquer une route de 6 mètres de large en 15 minutes ? Pas de problème pour ARMIS ONE ! Les éléments sont posés sur le sol à l'aide d'un chariot élévateur à fourche ou d'une petite grue – sans raccordement au sol. Il suffit ensuite de déployer les rampes en caoutchouc plein et le tour est joué ! Personnel employé : un grutier et deux ouvriers. Pour une plus grande efficacité, les barrières peuvent être reliés entre eux.

Personnalisation

Nous fabriquons chaque barrière ARMIS ONE individuellement pour vous. Nous tenons volontiers compte de vos souhaits en matière de conception ou d'équipement. De la peinture aux fermetures spéciales, en passant par des équipements spéciaux ou des rampes individualisées. N'hésitez pas à nous contacter.

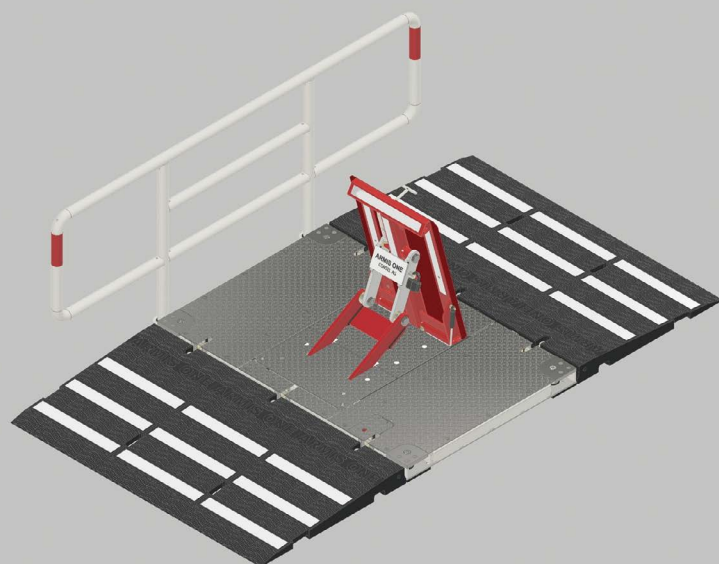


Surface antidérapante

Les surfaces de marche standard sont en tôle laminée galvanisée avec une résistance au glissement d'environ R10. Si une résistance plus élevée (env. R12) est souhaitée, il existe une option de peinture antidérapante. Ainsi, les surfaces sont antidérapantes même par temps humide et avec n'importe quel type de chaussures.

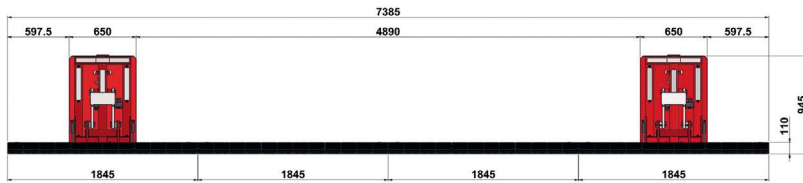
Mains courantes

Les mains courantes disponibles en option sont utilisées pour le marquage latéral et la délimitation de la barrière et comme protection contre les chutes. La version longue s'étend sur toute la longueur de l'élément de barrière, y compris les rampes, la version courte sur la longueur de l'élément de barrière sans rampes.

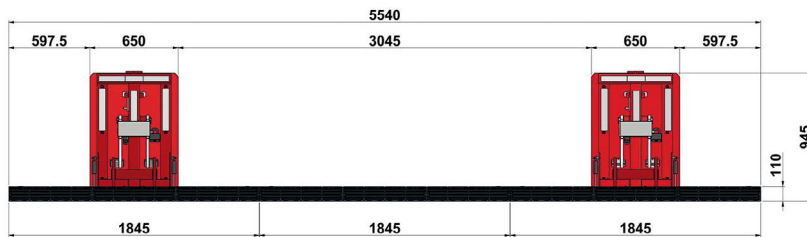


Flexibilité maximale

Le module de blocage ARMIS ONE peut être utilisé individuellement ou avec plusieurs modules. En fonction des besoins, des barrières de véhicules de différentes largeurs avec des largeurs de passage variables sont ainsi créées.

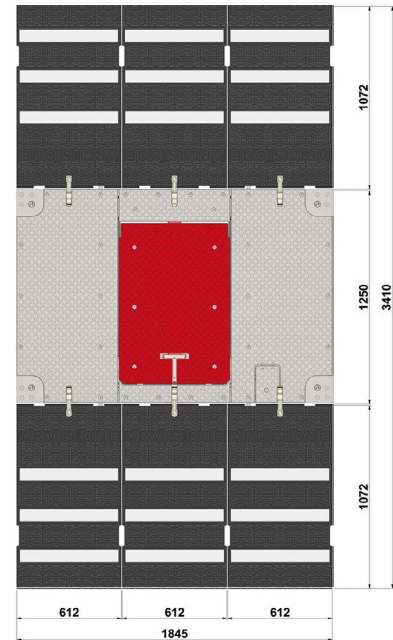


Barrière à quatre éléments : deux fermés et deux abaissés. Largeur de passage: 4,9 mètres

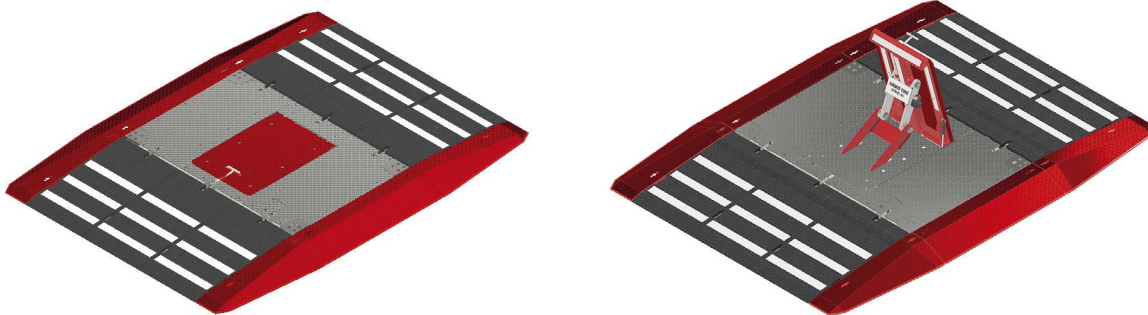


Barrière à trois éléments : deux fermés et un élément abaissé. Largeur de passage: 3,05 mètres

Dimensions d'un élément de blocage avec rampes :



Barrière avec rampes latérales en option



Palettes pour poids lourds

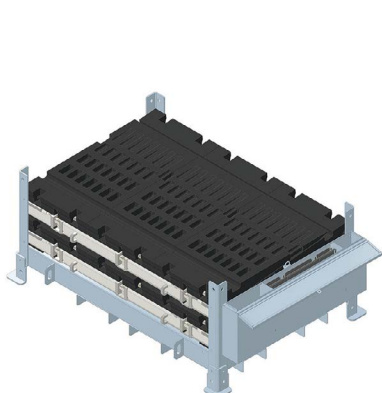


Illustration :
deux barrières empilées

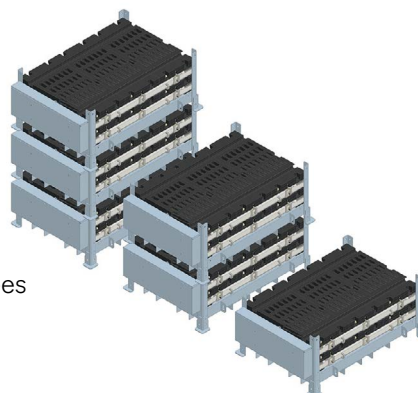


Illustration :
palettes empilées les
unes sur les autres

Spécifications techniques

Elements :	Module de base avec rampes rabattables.
Construction :	Construction en acier galvanisé avec supports antidérapants interchangeable et quatre points de connexion pour enchaîner les modules (pas obligatoirement) ou pour fixer les mains courantes ou les modules de connexion Access, rampes intégrées antidérapantes et rabattables en caoutchouc plein.
Largeur :	1845 mm
Longueur sans rampes :	1320 mm
Longueur dans le sens de la marche, avec rampes :	3410 mm
Hauteur à partir du sol :	110 mm
Poids du module complet avec rampes :	740 kilo
Poids de passage :	40 t (D400)
Charge à l'essieu du module :	10 t
Résistance aux chocs/charge d'impact :	750000 Joule (Breakout Resistance)
Certifications :	ISO 22343-1 et DIN SPEC 91414-1 avec 7,2t@48km/h, incl. test de déplacement et de test de manipulation (MK2), profondeur de pénétration de 8,3 mètre
Options :	<ul style="list-style-type: none"> ■ Conception individuelle des couleurs ■ Surfaces spécialement antidérapantes ■ Mains courantes (courtes/longues) ■ Palettes pour charges lourdes pour le stockage et le transport des éléments ■ Bâches de protection pour palettes pour charges lourdes ■ Protection supplémentaire contre les manipulations ■ Éclairage par LED



Site web



Vidéo du crash-test



Vidéo du produit

www.conselgroup.com

Consel Group AG

Brunastrasse 185
CH-8951 Fahrweid

T +41 43 277 83 00
sales@consel.ch

Consel Deutschland GmbH

Rotebühlplatz 23
D-70178 Stuttgart

sales.deutschland@consel.ch

Sûre, fiable,
fonctionnelle et
économique.