

A vibrant, high-angle photograph of a diverse crowd of people at a festival or concert. They are all smiling and raising their hands, with a thick shower of white, gold, and blue confetti falling around them. The scene is bright and celebratory.

Neue Version 2024

- als Einzelmodul zertifiziert
- integrierte, klappbare Rampen aus Vollgummi
- extrem schneller Aufbau

designed for security

Mobile Fahrzeugsperre ARMIS ONE

Temporäre Zufahrtsregelung und Schutz vor Überfahrtaten

>> Neue Version 2024 <<

Schutz vor Überfahrtaten und mobile Zufahrtsregelung

Egal ob Festival, Jahrmarkt, Stadtfest oder Weihnachtsmarkt: Der Schutz der Festbesucher steht an erster Stelle. ARMIS ONE ist eine zertifizierte, mobile Zufahrtssperre, die Fahrzeuge zuverlässig fernhält und gleichzeitig gezielte Durchfahrten ermöglicht.

ARMIS ONE – das Original: erprobte und zuverlässige Sicherheit seit 2019.



Design & Engineering by Cohsel Group.

Mobile Fahrzeugsperre ARMIS ONE: jetzt noch besser!

ARMIS ONE regelt Zufahrten und bietet wirkungsvollen Schutz vor Überfahrtaten. Zugangs- und Fluchtwege bleiben jederzeit passierbar.

Einfach auf den Boden aufgesetzt

ARMIS ONE wird ohne weitere Bodenverbindungen, auf den Boden aufgesetzt – auf rutschfesten, integrierten Auflagen. Die Sperrmodule können sowohl einzeln als auch im Verbund mit weiteren Modulen eingesetzt werden und lassen sich bei Bedarf einfach untereinander verbinden.

Wirkungsvoller Schutz auf allen Untergründen

Beim Aufprall eines Fahrzeugs graben sich Ankerkrallen in den Untergrund und leiten so die Energie des Fahrzeugs in den Boden. Dies funktioniert auf den meisten Strassenbelägen – mit unterschiedlichen Eindringtiefen. Die speziell konstruierten Module mit integrierten Rampen gleichen zudem leichte Strassenneigungen und Unebenheiten aus. Um Überfahrgeräusche auf ein Minimum zu reduzieren, sind die Grundelemente mit Gummiauflagen ausgestattet und die Rampen bestehen aus Vollgummi.

Maximale Flexibilität dank umklappbarem Sperrsegment

Das von Hand absenkbare Sperrsegment ermöglicht kontrollierte Durchfahrten in Sekundenschnelle.

Extrem schneller Aufbau

Dank integrierter umklappbarer Rampen und einzeln geprüfter Module ist die Installation blitzschnell erledigt. Eine Zufahrt von 6 Metern lässt sich in zirka 15 Minuten absperren.

Lange Lebensdauer

ARMIS ONE benötigt keine regelmässigen teuren Wartungen. Die robuste Bauweise und der manuelle Betrieb garantieren für einen langen, störungsfreien Betrieb. Nach intensiven Nutzungszyklen oder bei starken Witterungseinflüssen empfehlen wir, die beweglichen Teile zu säubern.



Effektiver Schutz – einfach umklappbar

Das Herzstück von ARMIS ONE ist das manuell umklappbare Sperrsegment. Wird eine Zufahrtsmöglichkeit für Einsatzfahrzeuge, Dienstfahrten oder Anlieferungen benötigt, lassen sich die Segmente dank Gasdruckfedern mit geringem Kraftaufwand umklappen. So entsteht mit einem abgesenkten Segment eine Durchfahrtsbreite von 3,0 Metern, mit zwei Segmenten eine Breite von 4,8 Metern – passend für LKWs und Feuerwehrgen.



Modulares System

Die Sperre besteht aus einem Basismodul mit integrierten, einklappbaren Rampen. Die einzelnen Module lassen sich bei Bedarf mit Verbindern einfach und schnell verketten.

Zertifizierung

Zertifiziert nach ISO 22343-1:2023 und DIN SPEC 91414-1 mit 7,2t@48km/h, inkl. Verschiebe- und Manipulationstests (MK2) mit einer **Eindringtiefe von nur 8,3 Metern** und Verschiebung von unter 10 cm.

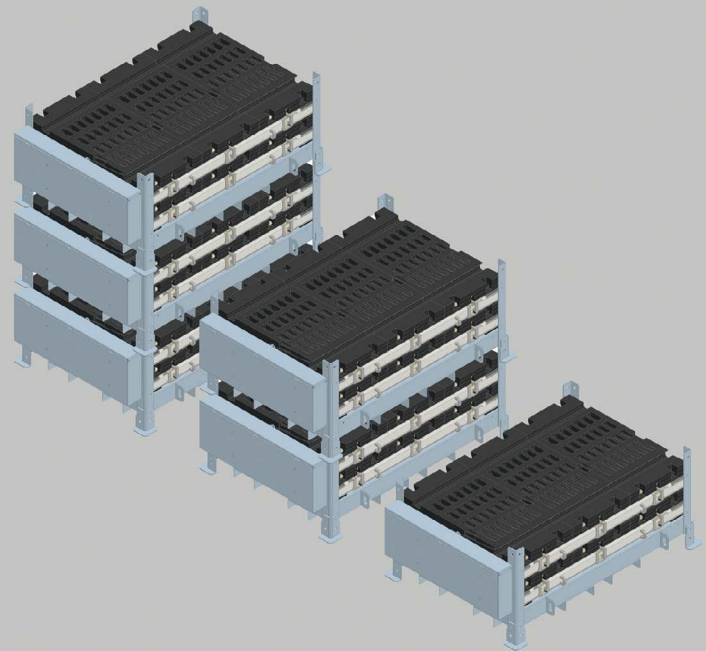


Die Vorteile

- keine Montagearbeiten – Sperrelement besteht aus einem Stück inklusive integrierte Rampen
- umklappbare Rampen für einfache Logistik
- schneller Aufbau: eine Strasse in unter 15 Minuten
- einfaches manuelles Absenken/Umkappen des Sperrsegments für kontrollierte Durchfahrten
- optimale Durchlass- und Fluchtwegbreite mit einer Breite von 1,2 Metern zwischen den Sperrsegmenten
- ungehindertes Passieren der Sperre für Fussgänger, Radfahrer und Rollstuhlfahrer (Höhe: nur 110 mm)
- besser überfahrbar mit Fahrzeugen mit geringer Bodenfreiheit
- platzsparend stapelbar und einfach zu transportieren
- keine zusätzliche Verankerung an Bordsteinen oder anderen Fixpunkten notwendig
- aufsichts- und weitgehend wartungsfrei
- vandalensicher und wiederholt einsetzbar
- Doppelschliessung für angehobenem und gesenkten Zustand der Sperre (bequem im Stehen bedienbar)

Clevere Logistik mit Schwerlastpaletten

Die optionalen, übereinander stapelbaren Schwerlastpaletten ermöglichen einen sicheren Transport und eine platzsparende Lagerung. Die Paletten können beidseitig mit Gabelstaplern oder Hubwagen angehoben werden. Sämtliches Zubehör wie Verbinder, Abdeckplatten und Werkzeug finden in den Schwerlastpaletten Platz.



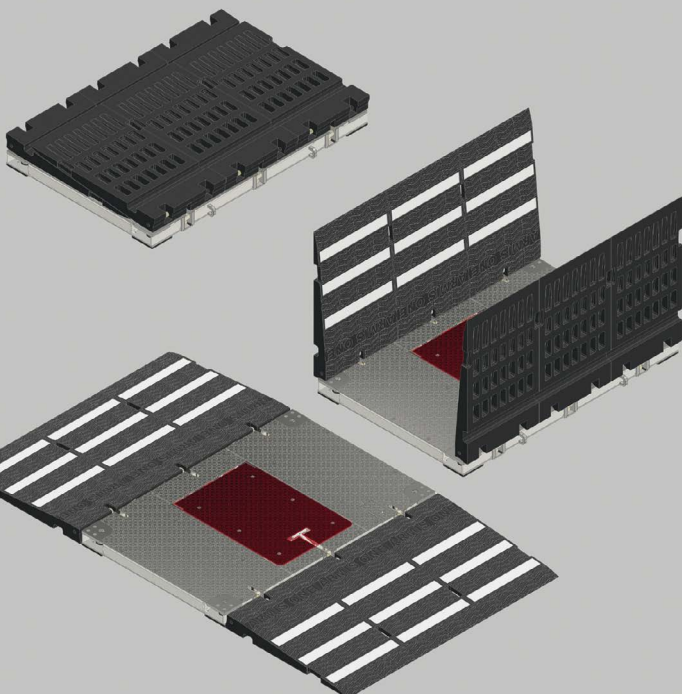
Längere Rampen für bessere Überfahrbarkeit

Die Rampen von ARMIS ONE sind so konstruiert, dass sie auch für Fahrzeuge mit geringer Bodenhöhe (Sportwagen) und für längere Fahrzeuge (Busse) eine sichere Überfahrt ohne Kontakt mit dem Unterboden ermöglichen.

Abdeckungen und Abdeckhauben

Zum Lieferumfang gehören optional einsetzbare Abdeckplatten, welche Stolpergefahr und Abfallsammlungen verhindern. Für abzusenkende Sperrsegmente empfehlen wir den Einsatz ohne Abdeckplatten um die Öffnungszeit kurz zu halten.

Optional erhältlich: Abdeckhauben aus pulverbeschichtetem Aluminium (Abbildung oben).



Ultraschneller Aufbau

Eine sechs Meter breite Strasse in 15 Minuten sichern? Kein Problem für ARMIS ONE! Die Elemente werden mit einem Gabelstapler oder Kleinkran auf den Boden aufgesetzt – ohne jegliche Bodenverbindung. Dann nur noch die Vollgummirampen ausklappen und fertig! Eingesetztes Personal: ein Kranführer und zwei Arbeiter. Zur erhöhten Wirksamkeit können die Sperrelemente untereinander verbunden werden.

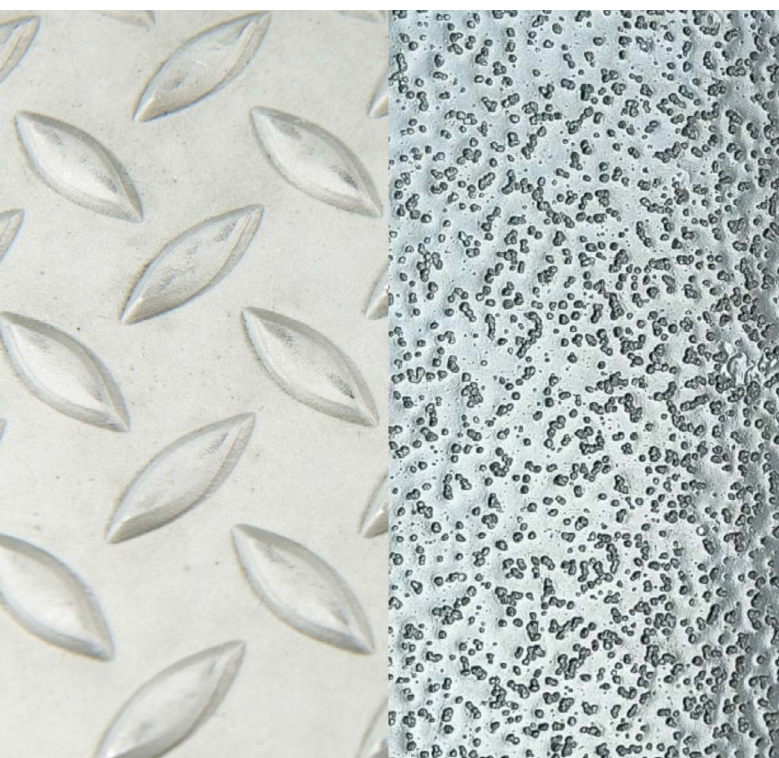
Individuelle Gestaltung

Wir fertigen jede ARMIS ONE Sperre individuell für Sie. Gerne berücksichtigen wir Ihre Gestaltungs- oder Ausstattungswünsche. Von der Lackierung über spezielle Schliessungen bis hin zu Sonderausstattungen oder individualisierten Rampen. Sprechen Sie uns an.



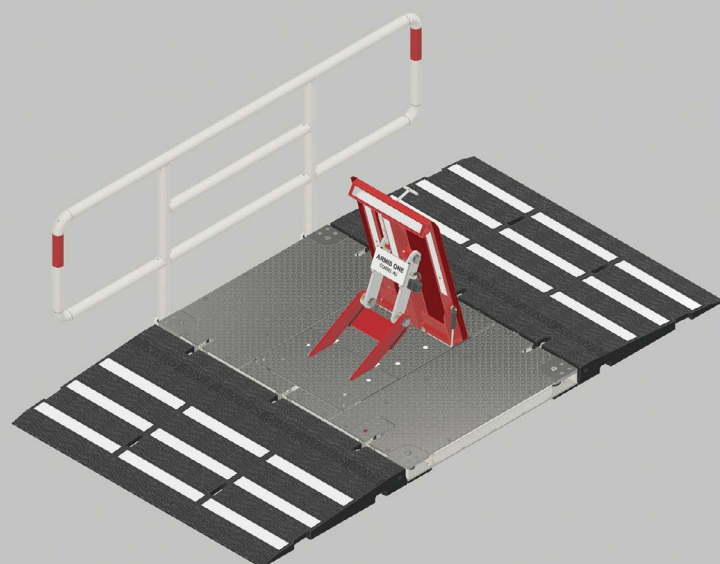
Garantiert rutschfeste Oberflächen

Die Standard-Gehflächen bestehen aus verzinktem Tränenblech mit einer Rutschfestigkeit von ca. R10. Wird eine höhere Rutschfestigkeit (ca. R12) gewünscht, besteht die Option einer Anti-Rutsch-Lackierung. So sind die Flächen auch bei nasser Witterung und mit jedem Schuhwerk rutschfest begehbar.



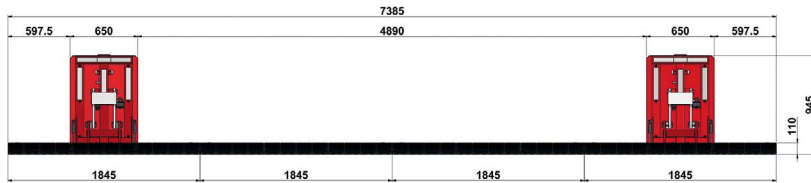
Handläufe

Die optional erhältlichen Handläufe dienen zur seitlichen Markierung und Abgrenzung der Sperre und als Absturzsicherung. Die lange Variante erstreckt sich über die ganze Länge des Sperr-elements inklusive Rampen, die kurze Variante über die Länge des Sperrelements ohne Rampen.

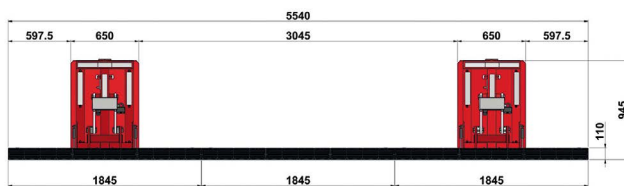


Maximale Flexibilität

Das ARMIS ONE Sperrmodul kann einzeln oder als Kette von mehreren Modulen eingesetzt werden. So entstehen je nach Bedarf unterschiedlich breite Fahrzeugsperren mit variablen Durchfahrtsbreiten.

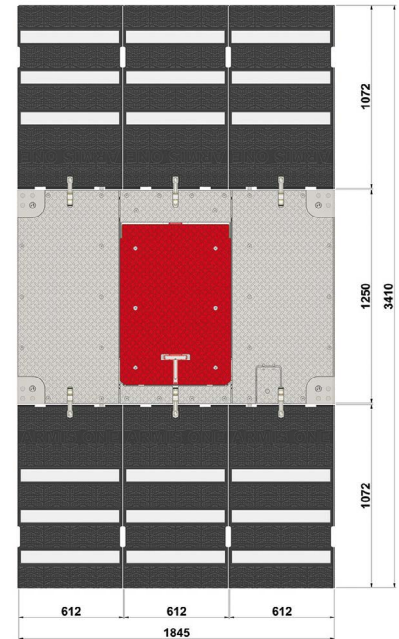


Sperre mit vier Elementen: zwei geschlossene, zwei abgesenkte. Durchfahrtsbreite: 4,9 Meter.

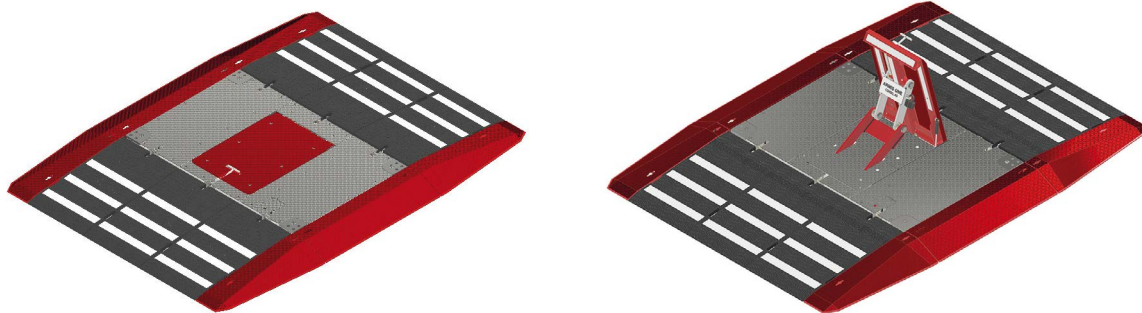


Sperre mit drei Elementen: zwei geschlosse, ein abgesenktes. Durchfahrtsbreite: 3 Meter.

Masse eines Sperrelements mit Rampen:



Sperre mit optionalen seitlichen Rampen



Schwerlastpaletten für Sperrmodule

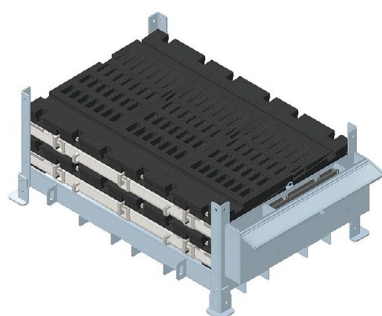


Abbildung:
zwei Sperren gestapelt

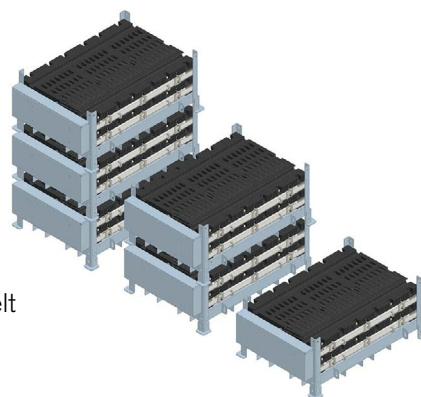


Abbildung:
mehrfach gestapelte
Paletten

Technische Spezifikationen

Elemente:	Basismodul mit einklappbaren Rampen
Bauart:	Konstruktion aus verzinktem Stahl mit auswechselbaren rutschfesten Auflagen und vier Verbindungspunkten zum Verketteten der Module (nicht zwingend notwendig) oder zum Anbringen der Handläufe oder Access-Anschlussmodule, rutschfeste, integrierte und einklappbare Rampen aus Vollgummi.
Breite:	1'845 mm
Länge mit eingeklappten Rampen:	1'320 mm
Länge in Lauf-/Fahrtrichtung inkl. Rampen:	3'410 mm
Höhe ab Boden:	110 mm
Gewicht Modul mit Rampen:	740 kg
Überfahrbarkeit:	40 t (D400)
Achslast Modul:	10 t
Stossfestigkeit / Anpralllast:	750'000 Joule (Breakout Resistance)
Zertifizierungen:	ISO 22343-1:2033 und DIN SPEC 91414-1 mit 7,2t@48km/h, inkl. Verschiebe- und Manipulationstest (MK2), Eindringtiefe: 8,3 Meter, Verschiebung: unter 10 cm Performance-Rating: V/7200[N2A]/48/90:8.3/0.00
Optionen:	<ul style="list-style-type: none"> ■ individuelle Farbgestaltung ■ speziell rutschfeste Abdeckungen ■ Handläufe (kurz/lang) ■ Schwerlastpaletten für Lagerung und Transport der Elemente ■ Abdeckblachen für Schwerlastpaletten ■ Zusätzlicher Manipulationsschutz ■ LED-Ausleuchtung ■ Reflektorstreifen für Rampen



Webseite



Crashtest-Video



Produkt-Video

www.conselgroup.com

Consel Group AG

Brunastrasse 185
CH-8951 Fahrweid

T +41 43 277 83 00
sales@consel.ch

Consel Deutschland GmbH

Rotebühlplatz 23
D-70178 Stuttgart

sales.deutschland@consel.ch

Sicher, zuverlässig,
funktionell und
wirtschaftlich.