

La barrière **ARMIS ONE** protège efficacement les événements publics contre les attaques de véhicules et régule l'accès. Les voies d'accès et d'évacuation restent praticables à tout moment et la visibilité n'est pas entravée.

Protection efficace – facile à replier

Si un accès est nécessaire pour les véhicules d'urgence ou les livraisons, les éléments de la barrière peuvent être repliés manuellement en quelques secondes avec un minimum d'effort. Grâce à des rampes intégrées et pliables, l'installation est rapide et facile.

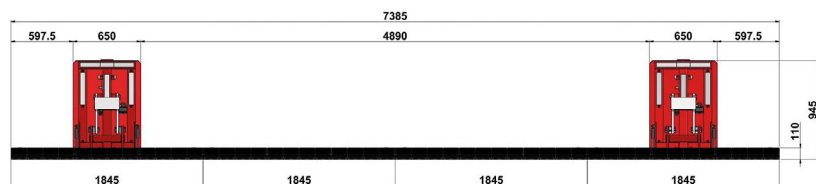
Les avantages d'ARMIS ONE

- Certifié comme élément unique selon la dernière norme
- Segments de barrière repliables manuellement
- Faible profondeur de pénétration : 8,3 m
- Installation rapide grâce aux rampes intégrées
- Concept logistique intelligent (stockage et transport)
- Largeurs d'accès et d'évacuation conformes aux normes
- Passage sans obstacle pour fauteuils roulants et poussettes
- Résistant au vandalisme – aucune surveillance requise
- Surfaces antidérapantes

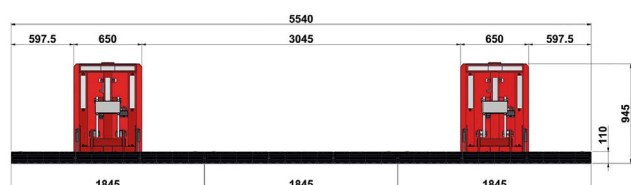
Technical specifications

Elements	Module de base avec rampes pliables en caoutchouc plein
Construction	Acier galvanisé avec patins antidérapants remplaçables et quatre points de connexion
Largeur	1'845 mm
Longueur sans rampes :	1'320 mm
Longueur dans le sens de la marche, avec rampes :	3'410 mm
Hauteur à partir du sol :	110 mm
Poids du module complet avec rampes :	770 kg
Poids de passage :	40 t (D400)
Charge à l'essieu du module :	10 t
Résistance aux chocs/charge d'impact :	750'000 Joule (Breakout Resistance)
Certifications :	ISO 22343-1:2033 et DIN SPEC 91414.1 avec 7,2 t à 48 km/h, y compris test de déplacement et de manipulation
Options :	<ul style="list-style-type: none"> ■ Surfaces spécialement antidérapantes ■ Mains courantes (courtes/longues) ■ Palettes pour charges lourdes pour le stockage et le transport des éléments ■ Bâches de protection pour palettes pour charges lourdes ■ Protection supplémentaire contre les manipulations ■ Bandes réfléchissantes pour rampes ■ Rampes latérales

Le module de blocage ARMIS ONE peut être utilisé individuellement ou avec plusieurs modules. En fonction des besoins, des barrières de véhicules de différentes largeurs avec des largeurs de passage variables sont ainsi créées.

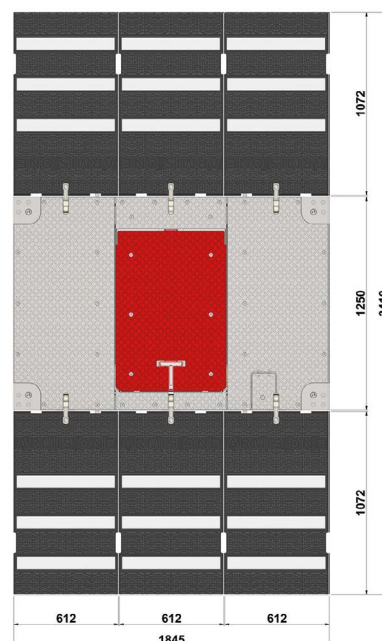


Barrière à quatre éléments : deux fermés et deux abaissés. Largeur de passage: 4,9 mètres

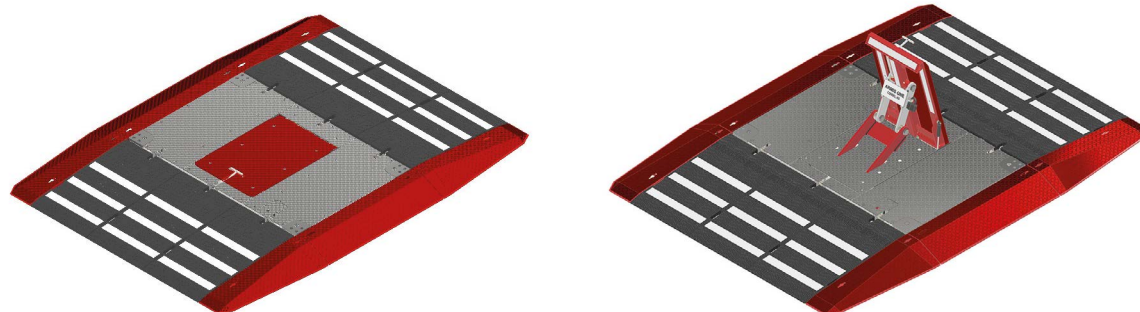


Barrière à trois éléments : deux fermés et un élément abaissé. Largeur de passage: 3,05 mètres

Dimensions d'un élément de blocage avec rampes :



Barrière avec rampes latérales en option



Palettes pour poids lourds

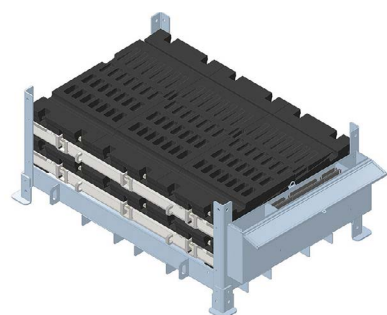


Illustration :
deux barrières empilées

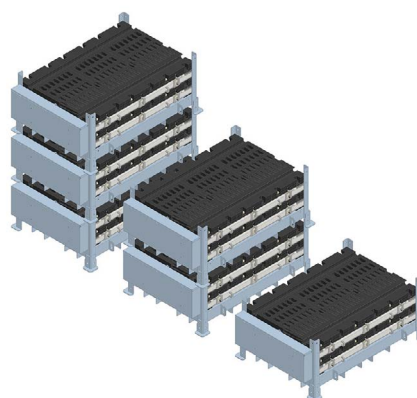


Illustration :
palettes empilées les unes
sur les autres