

## ARMIS RB500-M30



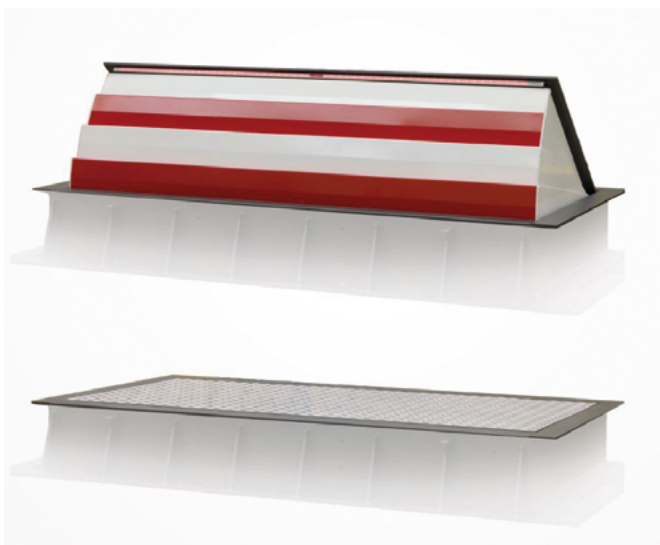
ARMIS Roadblocker RB500 wurden für die Flachmontage konzipiert und benötigen eine Fundamenttiefe von nur 300mm. Dies erlaubt eine einfache und kostengünstige Montage, unabhängig von bestehenden Einrichtungen wie Kabelkanälen, Entwässerungssystemen usw. Ebenso ist eine ebenerdige Montage in Hanglage möglich.

Die aktuellen Modelle sind das Resultat von 40 Jahren Erfahrung im Bereich der Sicherheit und mehr als 20 Jahren in der Konstruktion und Herstellung von Pollern.

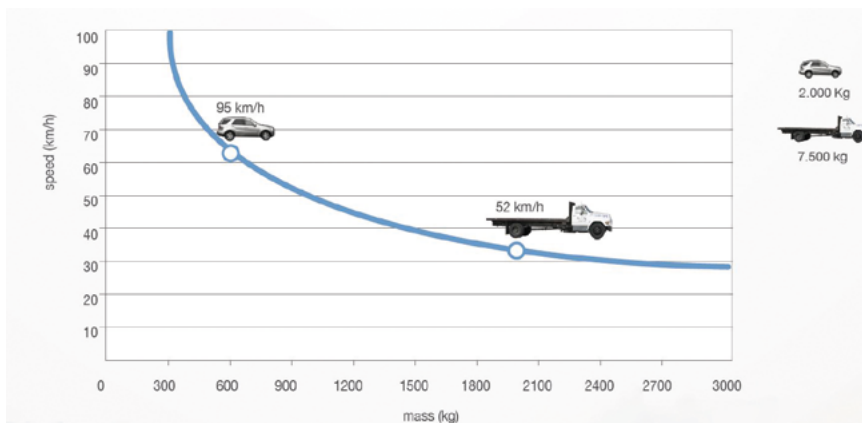
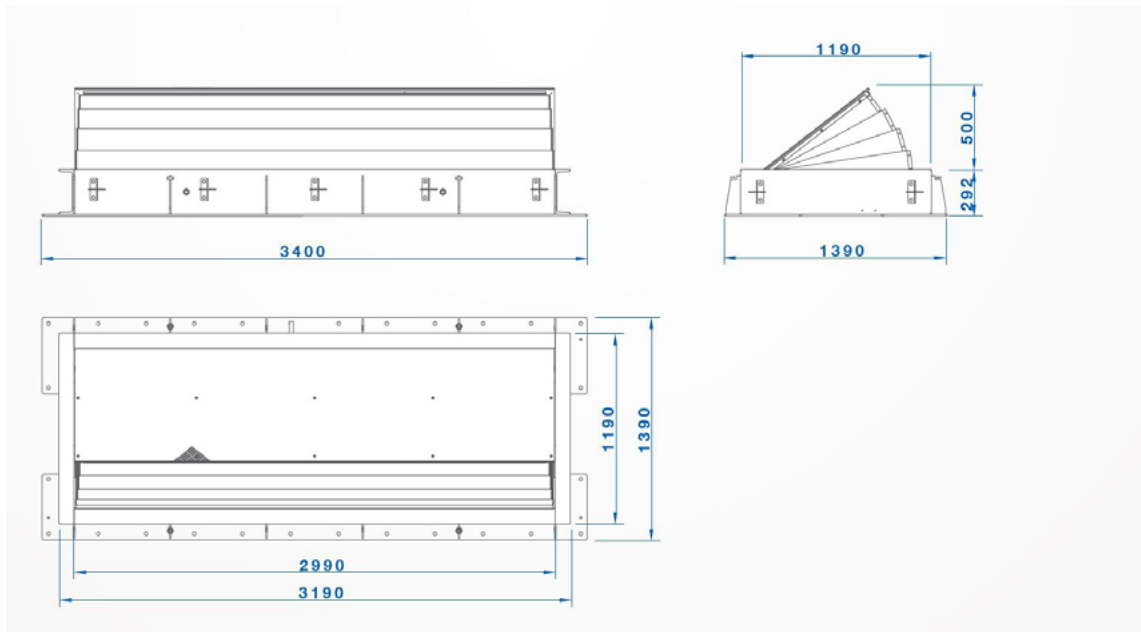
Der Roadblocker RB500 ist eine nicht zertifizierte Basisversion, entwickelt in Anlehnung an die Normen PAS68:2013 (7.5t@50km/h), IWA 14-1:2013 7.2t@48km/h) und ASTM M30/DOS K4 (6.8t@50km/h). Geeignet für Firmensitze, Hotels, Tagungszentren etc.

Für den Hochsicherheitsbereich empfehlen wir den RB1000 (Höhe 1000mm) mit einer Anpralllast von 2'000'000 Joule, zertifiziert nach PAS68:2013 (7.5t@80km/h).

### Hauptmerkmale



- Höhe ab Boden: 500mm
- Breite: 2/3/4/5/6 m
- Fundamenttiefe: 300 mm
- Anpralllast: 750'000 Joule



## Technische Spezifikationen

Höhe ab Boden	500mm
Breite	Standard: 2m, 3m, 4m, 5m, 6m
Tiefe Fundament	300mm
Antriebsart	hydraulisch
Hebezeit	5s
Senkzeit	5s
Plattform-Finishing	Rutschfestes Stahlblech - optional: rutschfestes Edelstahlblech
Überfahrbarkeit	UNI D400
Nutzungsart	intensiv (2'000 Zyklen/Tag), Lebensdauer: 3'000'000 Zyklen
Spannung für die Steuereinheit	230V - 50/60hz
Reflektorband / LED-Beleuchtung	ja - Höhe: 55mm / optional
Anpralllast	750'000 Joule
Verbindungsleitung zum Steuergerät	Standard: 10m (maximale Länge: 30m)